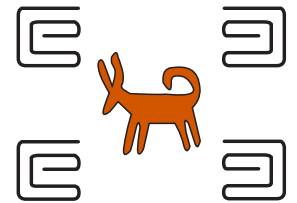
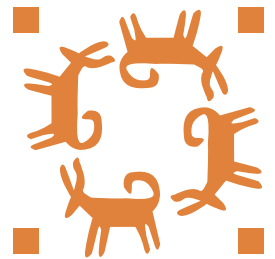
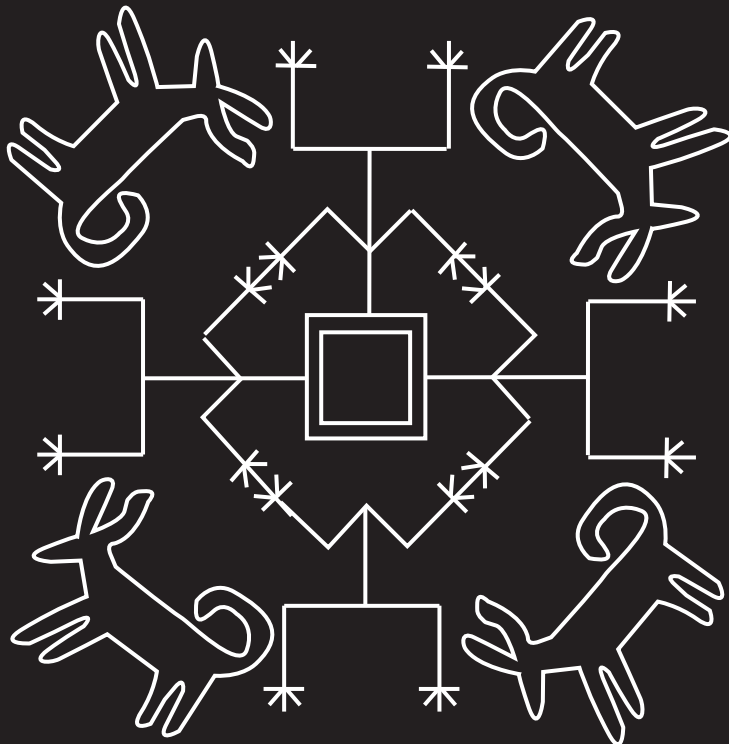


Catálogo De Atesanías

La artesanía de los grupos indígenas de Sonora está muy ligada a sus tradiciones más sagradas. Refleja una estética árida, acorde a estas tierras, con colores ocres y austeros, reproduciendo los animales y el entorno propios del Desierto de Sonora.

Toda ella tiene un sentido útil. Se trata de utensilios propios del hogar, complementos de vestimenta u objetos con carácter religioso que utilizan los indígenas en sus celebraciones y las danzas que se llevan a cabo durante esas fiestas.



Artesanía Guarijío

Taburete

TAMAÑO: 50 x 30 cm

MATERIAL: Madera de álamo y piel de cabra

UTILIDAD: Artículo para sentarse



Sombreros

TAMAÑO: Varios tamaños

MATERIAL: Tejido de palmilla muy tupido

UTILIDAD: Protección del sol



Huaris

TAMAÑO: Varios tamaños, 17 x 17 cm,
aproximadamente

MATERIAL: Tejido de palma

UTILIDAD: Guardar cereales, granos, tortillas



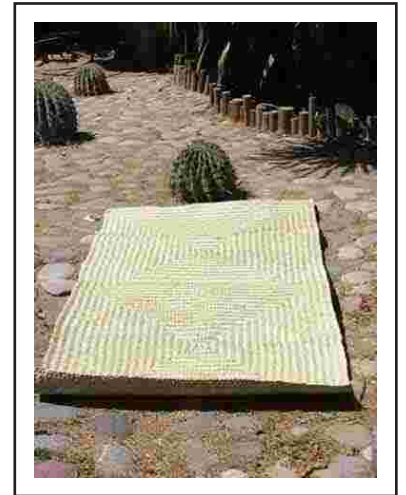
Artesanía Guarijíos

Petate

TAMAÑO: 1.80 x 0.90 m

MATERIAL: Tejido de palma

UTILIDAD: Cama indígena. También se usa



Angarilla

TAMAÑO: Formada por tres aros de aproximadamente 25 cm de diámetro

MATERIAL: cuero de animal y vara de álamo

UTILIDAD: Utensilio para transportar cosas



Artesanía Mayo

TAMBOR GRANDE:

TAMAÑO: 31 cm de diámetro

MATERIAL: Madera y piel

UTILIDAD: Instrumento musical ceremonial

TAMBOR CHICO:

TAMAÑO: 20 cm de diámetro

MATERIAL: piel y madera

UTILIDAD: Instrumento musical

TAMBORES MINIATURA:

TAMAÑO: 5 cm de diámetro

MATERIAL: piel y PVC

UTILIDAD: Juguete infantil

MÁSCARA JABALÍ:

TAMAÑO: 36 x 23 cm aproximadamente

MATERIAL: Cuero y pelo de jabalí

UTILIDAD: Máscara ceremonial usada por los Chepayecas

MÁSCARA PASCOLA:

TAMAÑO: 18 cm x 18 cm

MATERIAL: Madera policromada y labrada. Pelo de crin de caballo.

UTILIDAD: Máscara ceremonial del danzante Pascola.



Artesanía Mayo

MÁSCARA COYOTE:

TAMAÑO: 20 cm x 15 cm

MATERIAL: Madera policromada y labrada
Pelo de crin de caballo.

UTILIDAD: Máscara para ceremonias especiales



MÁSCARAS MINIATURA:

TAMAÑO: 8 cm x 5 cm

MATERIAL: Piel y pelo de animal

UTILIDAD: Juguete infantil



SONAJAS DE PASCOLA

TAMAÑO 30 cm x 6 cm

MATERIAL: Madera y metal

UTILIDAD: Instrumenta musical para
la ceremonia del Pascola



SONAJAS DE AYAL

TAMAÑO: 22 cm x 12 cm

MATERIAL: Madera y calabazas huecas

UTILIDAD: Instrumento para la ceremonia
de los matachines o danzantes de la
Virgen



Artesanía Mayo

FIGURA DE DANZANTES.

TAMAÑO: 35 cm x 14 cm

MATERIAL: Madera. Accesorios de distintos materiales.

UTILIDAD: Figuras hechas a escala de los danzantes que intervienen en las ceremonias Mayo



ROSARIO DE VENADO:

TAMAÑO: 70 cm de largo

MATERIAL: Semillas y listones alusivos a la fiesta

UTILIDAD: Rosario que lleva el fiestero en la celebración de la Santísima trinidad y de la Santa Cruz



CANASTA:

TAMAÑO: 27 x 12 cm

MATERIAL: madera

UTILIDAD: Cesta para guardar objetos

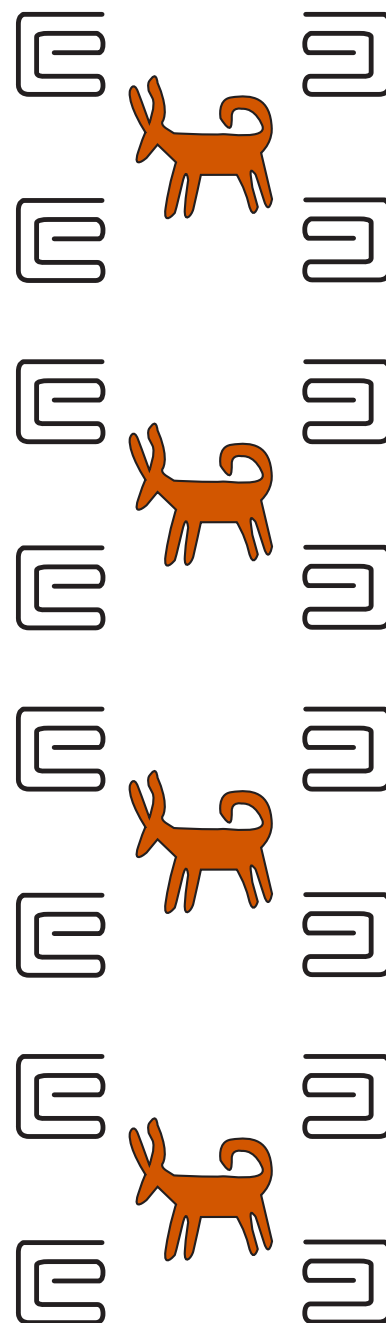


Artesanía Pima

TEJIDOS DE PALMA.

Huaris: La elaboración de este tipo de cestería se ha realizado, hasta hace relativamente poco (1970), en habitaciones subterráneas con techo de palma denominadas húuki, para mantener la palma fresca y flexible.

La palma es trabajada exclusivamente por las mujeres. La elaboración de cestería es una de los rasgos culturales pimas mejor conservados. Sin embargo, las tejedoras son mujeres mayores, urge que esta tradición sea enseñada a mujeres jóvenes para que no se pierda. La comercialización de estos productos, y los beneficios que les aportan son un buen estímulo, para la conservación cultural.



Artesanía Pima

Huaris:

TAMAÑO: Varios tamaños, 14 x 17 cm, 17 x 21 cm.

Se venden con o sin tapa.

MATERIAL: Tejido de palma

UTILIDAD: Guardar grano, cereales o tortillas de maíz o trigo



Huaris dobles o jimara:

TAMAÑO: Varios tamaños, 23 x23 cm Se venden con o sin tapa.

MATERIAL: Tejido de palma

UTILIDAD: Guardar grano, cereales o tortillas de maíz o trigo



Huaris de palmilla:

TAMAÑO: 10 x 20 cm, aproximadamente

MATERIAL: Tejido de palmilla

UTILIDAD: Guardar grano, cereales o tortillas de maíz o trigo



Artesanía Pima

Sombrero

TAMAÑO: Varios tamaños
aproximadamente 38 x 20 cm a 42 x 24 cm

MATERIAL: Tejido de palma

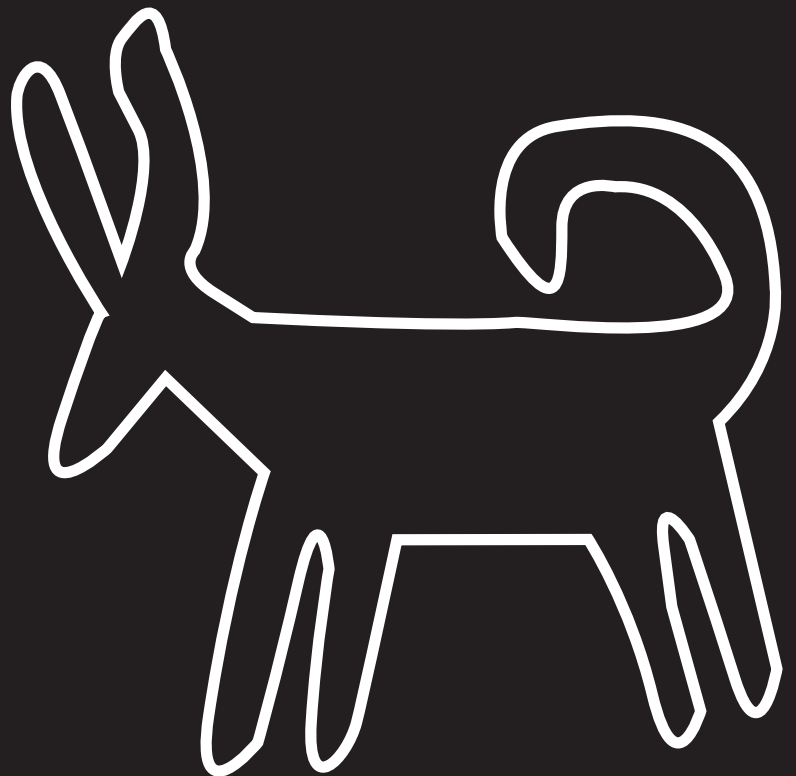
UTILIDAD: Protección del sol



MADERAS:

Estos artículos han sido tallados por los hombres de la etnia Pima residentes en la comunidad de Juan Diego, con la madera sobrante de los numerosos aserraderos de la zona.

Esta labor comenzó después de una taller de recuperación artesanal, realizado en 199xxx por la asociación cultural Lutisuc. Está programado para el año 2003 ampliar este taller de capacitación, para implicar en él a los adolescentes que quieran participar.



Artesanía Pima

Batea:

TAMAÑO: Varios tamaños, 30 x 25 cm, 25 x 17 cm

MATERIAL: Madera sobrante de los aserraderos de la zona

UTILIDAD: Amasar maíz o trigo

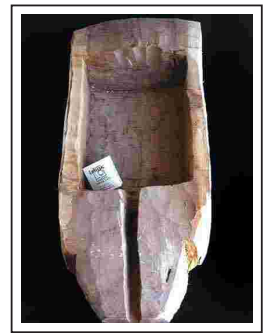


Lartiga:

TAMAÑO: 60 x 24 cm

MATERIAL: Madera sobrante de los aserraderos de la zona

UTILIDAD: Elaboración de queso



Candelero:

TAMAÑO: Diferentes tamaños según el número de hoyos

MATERIAL: Madera sobrante de los aserraderos de la zona

UTILIDAD: Portar velas para iluminación interior



Mortero:

TAMAÑO: aproximadamente 15 x 10 cm

MATERIAL: Madera sobrante de los aserraderos de la zona

UTILIDAD: Moler ingredientes de salsas



Artesanía Pima

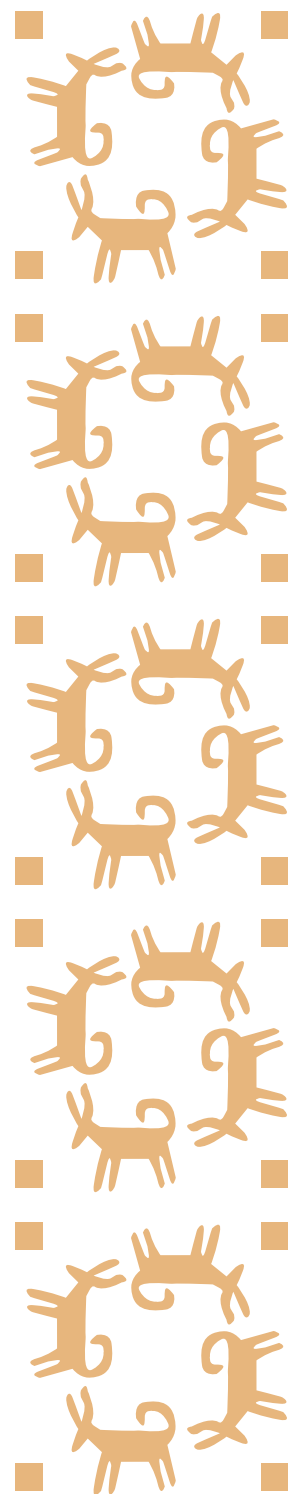
ROPA:

Para la conservación y rescate de la cultura Pima, así como para la mejora de las condiciones de vida de estas comunidades, Lutisuc está llevando a cabo un proyecto de desarrollo integral.

Dentro de este proyecto es fundamental el desarrollo productivo de su artesanía. El bordado de sus dibujos ancestrales ha sido el principal objetivo de la capacitación.

En la actualidad, el bordado está muy perfeccionado y el acabado de los diseños y la costura es el objetivo en que estamos trabajando en estos momentos.

Con la finalidad de capacitar a estas mujeres en el acabado textil, que actualmente se está llevando a cabo en la capital de Sonora, se está buscando financiaciones para la construcción de tres talleres, uno en cada comunidad, que sirvan como centro de trabajo y de reunión.



Artesanía Pima

Blusa sin bordado:

TAMAÑO: Tallas S, M, L

MATERIAL: Tela de manta, algodón 100%



Blusa bordada:

Bordado a mano

TAMAÑO: Tallas S, M, L

MATERIAL: Tela de manta, algodón 100%
hilaza de algodón (no destiñe).



Falda larga:

Bordado a mano

TAMAÑO: Tallas S, M, L, XL

MATERIAL: Tela de manta, algodón 100%
hilaza de algodón (no destiñe)



Falda corta:

Bordado a mano

TAMAÑO: Tallas S, M; L, XL

MATERIAL: Tela de manta, algodón 100%
hilaza de algodón (no destiñe)



Artesanía Pima

Blusa bordada manga larga:

Bordado a mano

TAMAÑO: Tallas S, M, L

MATERIAL: Tela de manta, algodón 100%, hilaza de algodón (no destiñe)



Vestido mujer:

Bordado a mano

TAMAÑO: Tallas S, M; L, XL

MATERIAL: Tela de manta, algodón 100% hilaza de algodón (no destiñe)



Vestido niña:

Bordado a mano

TAMAÑO: Tallas S, M y L

MATERIAL: Tela de manta, algodón 100% hilaza de algodón (no destiñe)



Artesanía Pima

COMPLEMENTOS:

Con la finalidad de capacitar a estas mujeres en el acabado textil, que actualmente se está llevando a cabo en la capital de Sonora, se está buscando financiaciones para la construcción de tres talleres, uno en cada comunidad, que sirvan como centro de trabajo y de reunión.

Mochila:

Bordado a mano

TAMAÑO: 39 x 50 cm

MATERIAL: Tela de manta, algodón 100%, hilaza de algodón (no destiñe), lavar cordón por separado



Bolsa:

Bordado a mano

TAMAÑO: 40 x 35 cm

MATERIAL: Tela de manta, algodón 100% hilaza de algodón (no destiñe)



Separador de libros:

Bordado a mano

TAMAÑO: 23 x 5 cm

MATERIAL: Tela de manta, algodón 100 hilaza de algodón (no destiñe)



Artesanía Pima

ROPA DE HOGAR:

Cojín normal:

Bordado a mano

TAMAÑO: 45 x 45 cm

MATERIAL: Tela de manta, algodón 100%, hilaza de algodón (no destiñe) relleno de delcrón



Cojín grande:

Bordado a mano

TAMAÑO: 60 x 60 cm

MATERIAL: Tela de manta, algodón 100%, hilaza de algodón (no destiñe) relleno de delcrón.



Edredón individual y dos cojines:

Bordado a mano

TAMAÑO: Edredón 1,50 x 2,30 m

cojines 45 x45 cm

MATERIAL: Tela de manta, algodón 100% hilaza de algodón (no destiñe), relleno de delcrón

Edredón matrimonial:

Bordado a mano

TAMAÑO: 2,40 x 2,40 m

MATERIAL: Tela de manta, algodón 100%, hilaza de algodón (no destiñe), relleno de delcrón.



Artesanía Pima

Camino de mesa:

Bordado a mano

TAMAÑO:

MATERIAL: Tela de manta, algodón 100%
hilaza de algodón (no destiñe)



Mantel cuadrado:

Bordado a mano

TAMAÑO: 1,40 x 1,40 m

MATERIAL: Tela de manta, algodón 100%
hilaza de algodón (no destiñe)



Mantel normal:

Bordado a mano

TAMAÑO: 2 x 1.45 m

MATERIAL: Tela de manta, algodón 100%
hilaza de algodón (no destiñe)



Mantel grande:

Bordado a mano

TAMAÑO: 3.70 x 1.45 m

MATERIAL: Tela de manta, algodón 100%
hilaza de algodón (no destiñe)

Artesanía Pima

Manteles individuales:

Bordado a mano

TAMAÑO: 33 x 46 cm

MATERIAL: Tela de manta, algodón 100%
hilaza de algodón (no destiñe)

JUEGO DE. 2, 4, 6 ó 12 individuales



Servilleta para tortillas:

Bordado a mano

TAMAÑO: 50 x 50 cm

MATERIAL: Tela de manta, algodón 100%
hilaza de algodón (no destiñe)



Panera:

Bordado a mano

TAMAÑO: 25 x 25 cm

MATERIAL: Tela de manta, algodón 100%
hilaza de algodón (no destiñe)



Artesanía Pima

Tortillera:

Bordado a mano

TAMAÑO: 35 x 22 cm

MATERIAL: Tela de manta, algodón 100%
hilaza de algodón (no destiñe)

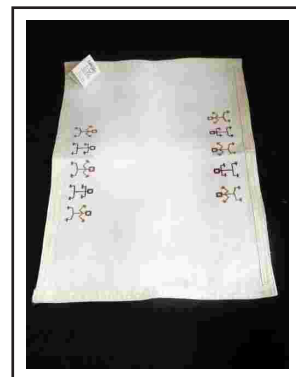


Charolera o servilleta para bandejas:

Bordado a mano

TAMAÑO: 33 x 46 cm

MATERIAL: Tela de manta, algodón 100%,
hilaza de algodón (no destiñe)



Mandil manta:

Bordado a mano

TAMAÑO: Dos tamaños 53 x 58 cm y 67 x
66 cm

MATERIAL: Tela de manta, algodón 100%,
hilaza de algodón (no destiñe)



Juego de viaje:

Bordado a mano

TAMAÑO: Abierto 23 x 22 cm, cerrado 22 x 7 cm

MATERIAL: Tela de manta, algodón 100%, hilaza de
algodón (no destiñe)



Artesanía Pima

Camiseta niños espíritu de los pimas:

TAMAÑO: 10-12, 14-16, 18-20
MATERIAL: 50 % algodón, 50 % poliéster

Camiseta adultos leyenda pima:

TAMAÑO: M, L, XL
MATERIAL: 50 % algodón, 50 % poliéster

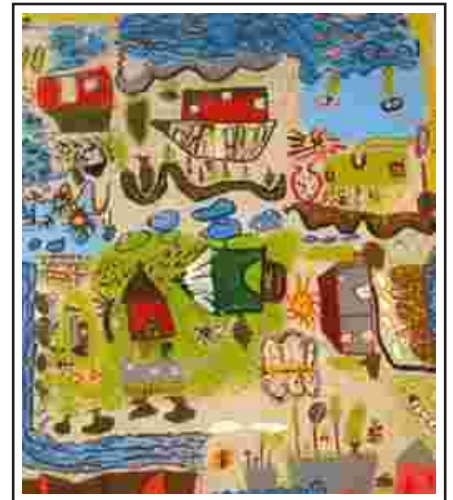
Camiseta niños leyenda pima

TAMAÑO: 10-12, 14-16, 18-20
MATERIAL: 50 % algodón, 50 % poliéster



Mural pintado por los niños en el taller de recuperación artística:

TAMAÑO: 1,80 x 2 m
MATERIAL: Pintado sobre tela de manta.



Estandartes pintados por los niños en el taller de recuperación artística:

TAMAÑO: 95 x 63 cm
MATERIAL: Pintado sobre tela de manta con pintura



Artesanía Pima

Muñecas:

La muñeca pima es el resultado de un taller de costura, llevado a cabo en la primavera de 2002 por Lutisuc, para la capacitación de las artesanas pimas en la costura a máquina de pedal, ya que no cuentan con luz eléctrica.

Durante este taller se llevó a cabo una labor de rescate del traje tradicional de las mujeres pimas, el cual llevaba muchos años sin usarse, gracias a los datos obtenidos en las conversaciones con las personas más ancianas de la comunidad. Las mujeres que participaron en el curso de costura se cosieron su propio traje, que ahora utilizan en sus fiestas.



Taller de Costura

Muñeca bordada:

Bordado a mano

TAMAÑO: 26x16 cm aproximadamente.

MATERIAL: Tela de manta, algodón 100%, hilaza de algodón (no destiñe)

UTILIDAD: juguete infantil



Muñeca traje tradicional:

Bordado a mano

TAMAÑO: 26x16 cm aproximadamente

MATERIAL: Tela de manta, algodón 100%, puntilla de color

UTILIDAD: juguete infantil



Artesanía Seri

Hay que destacar que la mayoría de la artesanía Seri se trata de piezas únicas y por lo tanto irrepetibles.

Los objetos aquí seleccionados son una muestra de su artesanía, si desea encargar alguno puede tener por seguro que la suya será una pieza original.

Collares:

TAMAÑO: Diferentes largos

MATERIAL: conchas, caracoles
semillas del desierto huesos de animales.

UTILIDAD: adorno tradicional de las
mujeres Seris



Tallas en Palo Fierro

TAMAÑO: Diferentes tamaños, piezas únicas

MATERIAL: madera muerta del árbol Palo Fierro

UTILIDAD: Esculturas representativas de la fauna y
flora de la zona.



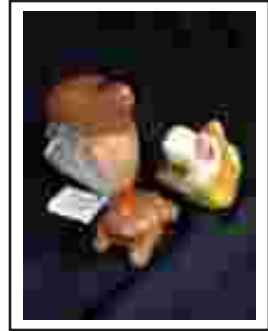
Artesanía Seri

Tallas en piedra

TAMAÑO: Diferentes tamaños, piezas únicas

MATERIAL:

UTILIDAD: Esculturas representativas de la fauna y flora de la zona.



Coritas

TAMAÑO: Diferentes tamaños, piezas únicas.

MATERIAL: Fibra de la madera del Torote Prieto

UTILIDAD: Elaboradas acompañadas de ritos ancestrales, la utilidad última de estas canastas era guardar agua, líquido preciado en el desierto.



Platos de Torote:

TAMAÑO: Diferentes tamaños, piezas únicas

MATERIAL: Fibra de la madera del Torote Prieto

UTILIDAD: Elaborados acompañados de ritos ancestrales, antiguamente se usaba como cuna para transportar los niños en la cabeza, actualmente se usan para presentar los frutos del desierto.



Violín

TAMAÑO: 50 x 15 cm

MATERIAL: Madera, cuerda de nervio de venado

UTILIDAD: Instrumento musical unicorde.



Artesanía Seri

Rascador

TAMAÑO: 40 x 8 cm

MATERIAL: Madera de Palo Fierro tallada

UTILIDAD: Instrumento musical usado por el Chamán en su danza



Muñeca

TAMAÑO: 30x12 cm

MATERIAL: Popelina

UTILIDAD: Juguete infantil



Vestido tradicional

TAMAÑO: adulto M y L, niña M y L

MATERIAL: Popelina y listones de colores

UTILIDAD: Uso cotidiano y festivo.



Casete

UTILIDAD: Música ritual cantada por el Chamán Francisco (Chapo)

Diseño: Kahuilima@hotmail.com

FOTOGRAFÍA: AnaMunicioZúñiga

MODELO: JimenaHuertaMedina

<http://www.lutisuc.org.mx>

Imágenes en baja resolución para facilitar el intercambio de datos